

Infosessie

13.09.2023

“Dienstverlening Detentie” Oproep 58



Medegefinancierd door
de Europese Unie

Agenda

Wat is Europa WSE?
Situering oproep
Hoe een project indienen?
Administratieve aspecten





Europa WSE

Afdeling Departement Werk & Sociale Economie

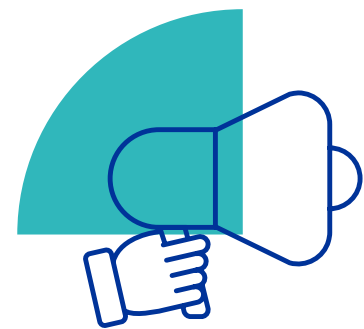
- Afdeling Europese Programma's
- ESF, AMIF, EGF, FOT, MVO

Het Europees Sociaal Fonds:

- Operationeel programma
2014 – 2020
2021 – 2027 (ESF+)
- Vlaams beleidskader
Werk & Sociale Economie



“

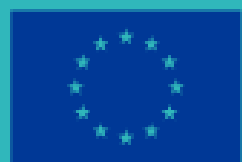


Situering oproep

- Deze oproep past binnen **prioriteit 2 “sociale inclusie”** van het ESF+ programma 2021-2027.
- De oproep streeft om het **arbeidspotentieel van kwetsbare groepen en niet-beroepsactieven**, waarvan (ex-)gedetineerden onderdeel uitmaken, beter te benutten.

Door middel van een aangepast activeringsbeleid, het organiseren van een aanpak op maat en het identificeren en remediëren van drempels in de dienstverlening.

- **Beleidsnota WSE:** arbeidspotentieel benutten – focus op kwetsbare groepen en niet-beroepsactieven.
- Het Strategisch plan hulp- en dienstverlening aan gedetineerden en geïnterneerden (**STRAP**)



Doelstelling

De oproep heeft tot doel binnen die beleidsdoelstellingen:

- **Dienstverlening aan gedetineerden** tijdens de periode van detentie
 - om hen voor te bereiden op hun terugkeer in de samenleving en integratie op de arbeidsmarkt.
 - Dienstverlening vangt aan binnen de muren van de penitentiaire instelling.
- **Initiatieven te ondersteunen die personen met een complexe problematiek die in detentie verblijven**
 - te helpen om vanuit hun context gehoord en gezien te worden en ze ten volle laten **participeren** op de arbeidsmarkt en in de samenleving.
 - om vanuit hun **sterktes, competenties en talenten** ondersteuning aan te bieden zodat deze personen zelf stappen kunnen zetten om participatie aan de arbeidsmarkt en samenleving te realiseren.
 - Die **lokale inbedding** kunnen aantonen maar waarvoor de **financiering in 2023 eindigde**.
- **Resultaten:**
 - 20% van de deelnemers gaat na deelname op zoek naar werk, of volgt onderwijs of een opleiding of is aan het werk.
 - Activering in een Lokaal Partnerschap of reguliere werking na warme overdracht extramuros.

Doelgroep

Europa WSE zet met deze oproep in op het bereiken en bedienen van (ex-)gedetineerden met een complexe problematiek, voor wie het aanbod **intramuros** aanvangt.

- Maximaal Outreachend
- Multiproblematiek
- Aandacht voor de specifieke context
- Op maat



Welke acties?

In deze oproep worden acties toegelaten die het **individueel versterken** en hun **afstand tot de arbeidsmarkt en de samenleving verkleinen**:

- Werken aan specifieke drempels en het remediëren van randvoorwaarden*;
- Actieve jobhunting en -bemiddeling waar relevant (M.u.v. Brusselse gedomicilieerden);
- Actief en kwalitatieve nazorg;
- De linken leggen met de brug binnen-buiten.

D.w.z. Waar relevant ook actief de **verbinding opzoeken met de Lokale Partnerschappen** en warme overdracht voorzien.

Complementair en additioneel aan de Tender Sollicitatie-ondersteuning van VDAB en de BSD-oproep van Actiris.

Wie kan indienen?

De oproep staat enkel open voor dienstverleners in Vlaanderen en Brussel, die voor het aanbod waarvoor een project wordt ingediend kunnen aangeven dat het ingebed is in de lokale realiteit en dat ze financiering ontvingen die finaal eindigde in 2023.

Als het om een aanbod betreft dat door een partnerschap van meerdere organisaties wordt uitgevoerd:

- De partners moeten gekend zijn in PLATOS
- Zowel promotor als partners moeten voldoen aan de de kwaliteitsvoorwaarden van dienstverleners binnen Werk en Sociale Economie.
- Uitgesloten tot het project zijn actoren die alleen maar kunnen factureren. De inzet van dergelijk projectpersoneel kan worden bekostigd met het forfait.

Timing

Projectvoorstellen worden ingediend op ten laatste 31 oktober 2023 – 17:00 (!)

De looptijd van de projecten is 18 maanden.

Projecten die zijn goedgekeurd kunnen starten vanaf 1 januari 2024 en lopen uiterlijk tot en met 30 juni 2025.

Korte looptijd – breder perspectief



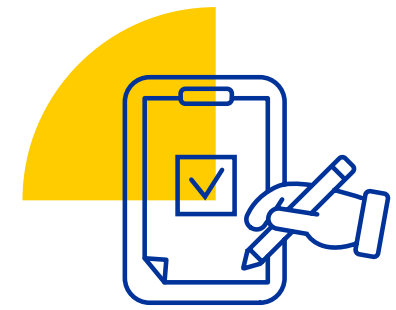
Breder Perspectief

- Een nieuw **breder subsidiekader** zal worden gelanceerd in de loop van 2024. Projecten zullen in de toekomstige oproepen ten laatste op 1 juli 2025 van start gaan (onder voorbehoud).
- De oproep 57 – “Netwerkorganisaties voor Gevangenen” – vormt hier een voorbereiding op.
- De bedoeling van de toekomstige oproep is om prioritaire, relevante dienstverlening binnen de scope van de doelstellingen te integreren in een **breder partnerschapswerking voor penitentiaire inrichtingen**.

Hoe in te dienen?



Via PLATOS



Stap 1: Inloggen: <https://loket.wse.vlaanderen.be/platos>

Tip:
Hou IBAN promotor
en KBO-nummer
promotor en
partners bij de hand
bij start indiening.

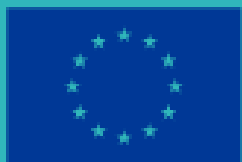


Stap 2: Start nieuwe aanvraag onder “oproepen ESF”



Stap 3: In het volgende scherm zie je een korte omschrijving van de oproep en zie je ook alle bijlagen die relevant zijn voor de aanvraag. Wanneer je onderaan op ‘volgende’ klikt, start de aanvraag.

De aanvraag kan bewaard worden tot het effectief ingediend is. Daarna zijn er geen wijzigingen mogelijk.

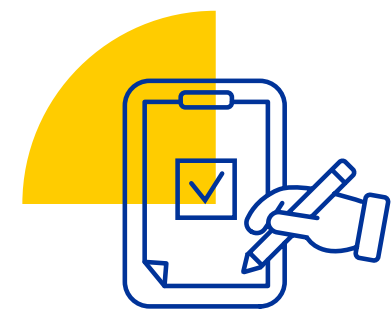


Medegefinancierd door
de Europese Unie

Via PLATOS



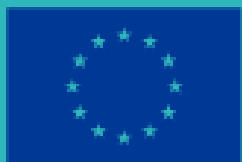
Invullen Inhoudelijke vragen projectvoorstel (zie bijlagen bij de oproep)
! Opladen bewijsstuk voorgaande capaciteit !



Financiële gegevens invullen

Kwaliteitsregistratie:

<https://www.vlaanderen.be/kwaliteits-en-registratiemodel-van-dienstverleners-binnen-werk-en-sociale-economie>



Medegefinancierd door
de Europese Unie

Selectieprocedure en timing

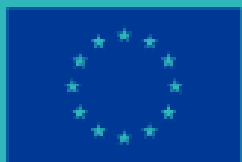
De projecten worden geëvalueerd door de evaluatiecollege die bestaat uit evaluatoren van EuropaWSE en Beleid WSE

De beoordelingscriteria zijn als volgt:

- > Relevantie (40%)
- > Haalbaarheid (30%)
- > Adequate bestuurlijke capaciteit (20%)
- > Kosten-Baten (10%)

Er worden op elk van de criteria punten gegeven, 60% per criterium is de minimale score om een positieve aanvraag te ontvangen.

Wanneer de selectieprocedure is afgerond, wordt de promotor via een e-mail vanuit PLATOS op de hoogte gebracht van de beslissing (die ook raadpleegbaar is op PLATOS).



Medegefinancierd door
de Europese Unie

Kosten en financiering



Financiering

Het budget voor deze oproep bedraagt 3.750.000 euro

- 1.500.000 Euro (40%) ESF-middelen
- 1.500.000 Euro (40%) VCF-middelen
- 750.000 Euro (20%) andere cofinanciering

Dit is het totale budget voor de looptijd van de oproep vanaf 1 januari 2024 tot en met 30 juni 2025.

In te brengen kosten

Binnen deze oproep kunnen kosten worden ingebracht voor personeel dat actief is op het project.

In deze oproep is het projectpersoneel:

- . Het personeel dat tewerkgesteld is bij de promotor of partners met een arbeidsovereenkomst;
- . Het contractueel of statutair/vastbenoemd overheidspersoneel (met/zonder arbeidsovereenkomst).

Het projectpersoneel voert taken uit die rechtstreeks een bijdrage leveren aan de projectdoelstellingen en enkel activiteiten die direct toewijsbaar zijn aan het project komen in aanmerking.

Niet in aanmerking zijn vergoedingen aan vrijwilligers, bestuurders, stagiairs, personen in opleiding zoals IBO, ...

SUT

Voor elk personeelslid hanteert EuropaWSE een jaarlijks standaarduurtarief op basis van zijn/haar individueel voltijds bruto maandloon:

- 1 SUT voor elk personeelslid
- $SUT = \text{brutoloon} \times 1,2\%$ (VB: $3000 \times 1,2\% = 36$ euro SUT)
- Als de personeelslid nog niet in dienst was is januari, wordt het voltijds bruto maandloon van de eerste volledige maand van tewerkstelling gebruikt.
- Voor personeelsleden met een deeltijdse arbeidsovereenkomst wordt het voltijds bruto maandloon als berekeningsbasis genomen.
- Bewijsstukken zoals loonfiches en arbeidsovereenkomsten worden opgeladen in PLATOS.



Totale kosten

Het totaal van de kosten wordt berekend door

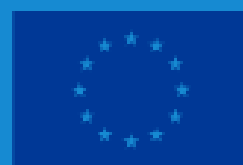
- de kosten voor het projectpersoneel (via SUT)
- het forfait van 40% voor alle andere gemaakte kosten.



Voorbeeld:

Projectpersoneel						
Via Standaarduurtarief	Brutoloon	SUT	Aantal uren	gepresteerde	Kosten	
Medewerker X	5.000,00	60	100		6.000,00	
Medewerker Y	4.000,00	48	200		9.600,00	
Medewerker Z	3.000,00	36	400		14.400,00	
			Totaal		30.000,00	a
Forfait voor alle andere gemaakte kosten (40% van a)					12.000,00	$b=a*0,40$
Totale kosten					42.000,00	$c=a+b$

Projectadministratie, verwerking persoonsgegevens en MLP



Tijdsregistratie/ Toewijzingen

Projectprestaties worden geregistreerd in de TR-applicatie, beschikbaar gesteld door Europa WSE:

- De projectkosten worden bepaald aan de hand van de toepassing van het SUT op de gepresteerde uren.
- Er kan gekozen worden om te werken via toewijzingen of individuele urenregistratie.
- 1720 uren zijn de maximale uren die per jaar (FTE) in een project gepresteerd kunnen worden.

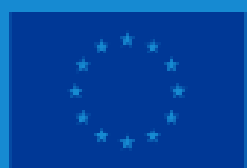


Rapportering

De projecten zullen 2 keer rapporteren over de gemaakte kosten in de PLATOS-applicatie:

- Rapportperiode 1: Januari 2024 – december 2024
- Rapportperiode 2: Januari 2025 – juni 2025

Na afloop van een rapportperiode is de deadline voor indiening van het rapport uiterlijk 3 maanden na afloop van de rapportperiode.



Bewijsstukken

Bij elk rapport laadt u volgende bewijsstukken op in PLATOS:

- Loonfiche van januari of eerste volledige maand van tewerkstelling van het personeelslid;
- De arbeidsovereenkomst als de loonfiche het arbeidsregime niet duidelijk bevat.

Bewijsstukken andere publieke cofinanciering:

- Persoonsgebonden cofinanciering: attesten van andere subsidiegever opladen.
- Niet-persoonsgebonden cofinanciering: bij de aanvraag en elk rapport laadt u een cofinancieringsattest of bewijsstuk berekening cofinanciering.
- Ontvangsten: berekening en bijhorende bewijsstukken zoals inschrijfgeld opladen in PLATOS.



Verwerking van persoonsgegevens

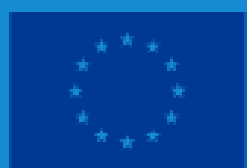
De promotor en partners zijn verantwoordelijk voor de verwerking van de persoonsgegevens. De begunstigde zal de volgende persoonsgegevens doorgeven aan Europa WSE i.f.v. de prestaties op het project via PLATOS en de PLATOS-tijdregistratie applicatie:

a) Gegevens van medewerkers (projectpersoneel) van de begunstigde:

- Unieke identificatie (zoals rijksregisternummer of bisnummer)
- Naam en voornaam
- Geboortedatum
- Contactgegevens
- Beroep en betrekking
- Gegevens over de geleverde prestaties
- Loongegevens

b) Gegevens van deelnemers (doelgroep) bij de begunstigde:

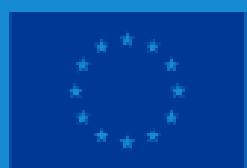
- Unieke identificatie (zoals RRN of bisnummer)
- Naam en voornaam
- Geboortedatum
- Start en einde van de actie



MLP

Regierol VDAB: afstemming detentieconsulent

- Voor elke deelnemer waarmee er een traject wordt gestart, moet elke organisatie die persoon registreren in Mijn Loopbaan voor Partners (MLP), het datasysteem van VDAB.
- De wijze van registratie wordt beschreven in de MLP-projectfiche die bij de start van de projecten beschikbaar zal zijn.
- Voor meer informatie over MLP kan je terecht op de volgende website:
<http://partners.vdab.be/cvs/>



Vragen of ondersteuning?

Voor inhoudelijke en financiële vragen:

Tine Stryckers – tine.stryckers@vlaanderen.be - T - 0492 15 88 79

Adriana Lopez Rodriguez – adriana.lopezrodriguez@vlaanderen.be – T- 0477 82 05 46

PLATOS:

- Informatiepagina: <https://www.europawse.be/praktische-info/mijn-project-indienen-platos>
- Vragen over toegang: 1700 (Vlaamse infolijn)
- Support: <https://www.europawse.be/contactformulier>

TR-applicatie (tijdsregistratie-applicatie):

- Informatiepagina: <https://www.europawse.be/praktische-info/opleiding-tijd-registreren-de-tijdsregistratie-applicatie>
- Support: <https://www.europawse.be/contactformulier>



Handige links

Kwaliteits- en registratiemodel:

- Informatiepagina: <https://www.vlaanderen.be/kwaliteits-en-registratiemodel-van-dienstverleners-binnen-werk-en-sociale-economie>
- Support: kwaliteitsregistratie.wse@vlaanderen.be



**Dankje voor de aandacht.
Vragen?**

